

Fahrtziel Natur – Erholen. Erleben. Erhalten.



Bund für
Umwelt und
Naturschutz
Deutschland



Susanne Greve

DB Vertrieb GmbH, Fahrtziel Natur

Kronach, 01. Dezember 2006

Inhalt

- **Fahrtziel Natur: Eine Kooperation geht ihren Weg**
 - Die Kooperation, ihre Strategie und Ziele
 - Umweltfreundlich Reisen: Das Engagement der vergangenen Jahre wird international gewürdigt
- **Werbe- und Kommunikationsmaßnahmen: Fahrtziel Natur informiert vielfältig**
 - Über die Kooperation informieren: Von der Broschüre bis zur Fachveranstaltung
 - Eine wachsende Präsenz im Internet: Fahrtziel Natur und seine Angebote
 - Die Verbändeprojekte: Unterstützung vor Ort
 - Starke Partner: Ameropa & Co.
- **Best-Practice Mobilität und Naturtourismus: National- und Naturpark Bayerischer Wald**

- **Fahrtziel Natur: Eine Kooperation geht ihren Weg**
- Werbe- und Kommunikationsmaßnahmen: Fahrtziel Natur informiert vielfältig
- Best-Practice Mobilität und Naturtourismus: National- und Naturpark Bayerischer Wald

Eine erfolgreiche Kooperation geht in die sechste Saison: Die Bahn und die vier großen Umweltverbände



- Kooperationsstart: 21. April 2001
- Träger:
 - Bund für Umwelt und Naturschutz Deutschland e.V.
 - Naturschutzbund Deutschland e.V.
 - Verkehrsclub Deutschland e.V.
 - WWF Deutschland
 - Deutsche Bahn



- Partner
 - Schutzgebietsverwaltungen
 - Tourismusverbände, touristische Kooperationen, Hotels
 - Landesverwaltungen, Gebietskörperschaften, Verkehrsunternehmen

Ziele

- Förderung deutscher Großschutzgebiete und weiterer Naturreise-Highlights als Urlaubs- und Ausflugsziele
- Stärkung der umweltfreundlichen Anreise und regionalen Mobilität mit Bahn und ÖPNV
- Substitution der Pkw-Anreise durch die Anreise mit der Bahn

Strategie

- Bewerbung der Schutzgebiete
- Information über Angebote von Bahn und ÖPNV
- Initiierung und Bewerbung buchbarer Naturreisen



Seit Gründung von Fahrtziel Natur hat sich die Zahl der beworbenen Gebiete mehr als verdoppelt



- Vom hohen Norden bis an die Grenze Österreichs: 2006 werden 15 Großschutzgebiete und naturnahe Regionen in ganz Deutschland als „Fahrtziel Natur“ beworben.
- Mit dem Biosphärenreservat Flusslandschaft Elbe hat sich 2006 ein weiteres interessantes Gebiet Fahrtziel Natur angeschlossen, welches hervorgehoben beworben wird.



Urlaub vom Auto: Mit der Bahn und dem öV ins Fahrtziel Natur

- Fahrtziel Natur-Gebiete werden täglich von
 - über 100 Fernverkehrszügen und
 - insgesamt fast 1000 Zügen
 - an nahezu 200 Bahnhöfen bzw. Haltepunkten angefahren.
- Busunternehmen der Bahn sowie regionale Betreiber von Bahnen, Bussen und flexiblen Liniendiensten sorgen für regionale Mobilität.



Umweltfreundlich Reisen in Europa: Das Engagement der vergangenen Jahre wird international gewürdigt



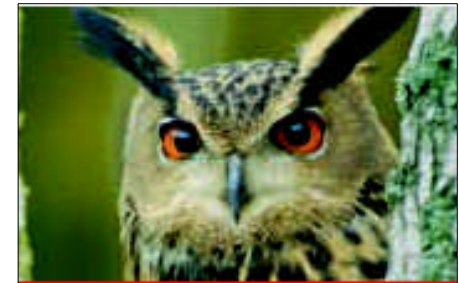
- Im Rahmen der europäischen Fachkonferenz „Umweltfreundlich Reisen in Europa“ fand die Preisverleihung zum vorangegangenen Wettbewerb statt.
- Fahrtziel Natur wurde mit dem 1. Preis in der Kategorie Transport ausgezeichnet.
- An dem europäischen Wettbewerb hatten sich insgesamt 80 Projekte aus 15 Ländern beteiligt.
- Ca. 400 Besucher nahmen am Fachkongress teil.



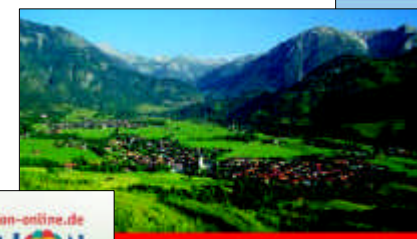
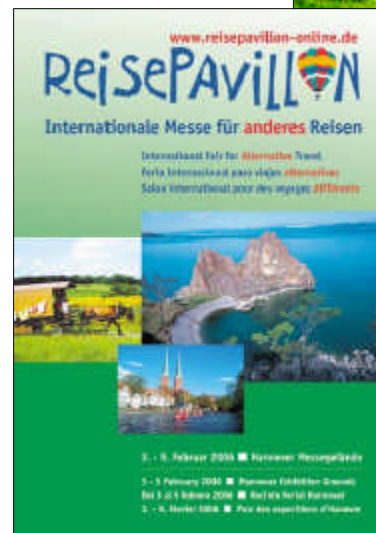
- Fahrtziel Natur: Eine Kooperation geht ihren Weg
- **Werbe- und Kommunikationsmaßnahmen: Fahrtziel Natur informiert vielfältig**
- Best-Practice Mobilität und Naturtourismus: National- und Naturpark Bayerischer Wald

Für den Naturschutz sensibilisieren: Von der Broschüre bis zur Fachveranstaltung

- Die Gesamtbroschüre stellt alle Fahrtziel Natur-Gebiete vor und gibt Tipps zur Anreise und Informationen zum Gebiet. Neben der Gesamtbroschüre informiert ein „Gesamtplakat“ über die Kooperation.
- Neue Gebiete werden hervorgehoben beworben. Dazu wird ein gesondertes Gebietsfaltblatt angefertigt, das alle wichtigen Informationen und Kartenmaterial enthält. Zudem wird ein Gebietsplakat produziert.
- Pressefahrten, Fachveranstaltungen und Messeteilnahmen steigern den Bekanntheitsgrad.



Daubhühner



Naturschutzgebiet
Hoher Hohealpen



Auch im Internet ein attraktives Ziel: www.fahrtziel-natur.de



- Monatlich sind insgesamt ca. 180.000 Zugriffe zu verzeichnen, Tendenz steigend.
- Über 250 Seiten Naturreise-Tipps erleichtern die Urlaubsplanung .
- 140 Links zu Trägern, Partnern und Anbietern liefern weitere Informationen.
- Die Anreise mit der Bahn wird belohnt: Zahlreiche Anbieter bieten 10% Ermäßigung.
- 3 bis 4 Mal jährlich erscheint der Fahrtziel Natur-Newsletter.



Mit www.fahrtziel-natur.de in die Natur – Angebote auf unseren Internetseiten




- Drei Angebotskategorien werden unterschieden: „Auf eigene Faust“, Ein- und Mehrtagesangebote.
- Folgende Bedingungen müssen bei der Angebotserstellung für Fahrtziel Natur erfüllt werden:
 - kostenloser Transfer vom/zum Bahnhof
 - Bezug zum Großschutzgebiet, z.B. Gebietsführung, Bereitstellung von Kartenmaterial etc.
 - wenn möglich, Verwendung regionaler Produkte
 - wenn möglich, 10% Rabatt bei Anreise mit öV
- Die Angeboten stellen die Besonderheiten der Region heraus.

Mehrtagesangebote im Nationalpark Sächsische Schweiz



Eine Runde Sache

Egal, ob querfeldein und über Stock und Stein oder auf geteerten Wegen, bei diesen geführten Radtouren ist für alle etwas dabei. **3-Tagestouren ab 95,- EUR/Person**

[mehr](#) 



Erlebniszeltcamp


Wir zeigen euch, wie man in der Wildnis ohne große Hilfsmittel überleben kann und lassen die Abende am Lagerfeuer ausklingen. **3 Tage ab 65,- EUR/Person**

[mehr](#) 



Gehen, Steigen, Klettern

Freude an der Bewegung, Freude an der Leistung und Freude am eigenen Körper zu vermitteln – das ist unser Anliegen. **Mehrtageskurse, ab 135,- EUR/Person**

[mehr](#) 

Mit dem Monatstipp an die Spitze

- Seit dem 1. April stellt Fahrtziel Natur auf seiner Homepage ein mindestens monatlich wechselndes Angebot vor.
- Die prominente Platzierung und die regionale Besonderheit des Angebotes lassen auch die Zugriffe auf die entsprechende Gebietsseite stark ansteigen.
- Der Nationalpark Hainich konnte beispielsweise durch einen Monatstipp seine Zugriffszahlen innerhalb von vier Wochen um ca. 50% steigern.

Aktuelle Angebote



Unser Tipp: Tradition neu belebt

Glasherstellung hat eine lange Tradition im Bayer. Wald. Lassen Sie sich mitreißen vom künstlerischen Spiel mit Glas, Licht und Farben. 4Ü/HP inkl. Kursgebühr nur 385,- EUR.

[mehr](#)

Per Medienkooperation die Lust an Fahrtziel Natur wecken



- Mit Kundenmagazinen von tegut..., alnatura, eve etc. laufen und liefern Medienkooperationen. Themen waren beispielsweise das Großschutzgebiet selbst, Biobauernhöfe und -hotels in den Regionen.
- Die rege Beteiligung an den ausgelobten Gewinnspielen läßt auf ein großes Interesse schließen.
- Monatlich erscheint ein Reisetipp in der DB mobil, der ein besonderes Angebot aus einem FN-Gebiet enthält. Die Buchungszahlen haben sich laut Partner signifikant erhöht.



Willkommen auf Gut Netzow in Brandenburg

In den nächsten Monaten steht Ihnen der begehrte Reisetipp in anderer Folge ausgewählte Bio-Höfe in Deutschland vor. Die Ferien auf dem Bio-Bauernhof am besten. Heute in der Rubrik "Fahrtziel Natur" das Gut Netzow im Naturpark Uckermark. Sehen rund um die Ecke von Berlin im Nordosten des Landes Brandenburg.

Stellen Sie sich vorstellen, wie es wäre, wenn Sie nicht nur in der Stadt leben, sondern auch in der Natur. Die Natur ist ein Ort, an dem Sie sich entspannen und die Natur erleben können. Die Natur ist ein Ort, an dem Sie sich entspannen und die Natur erleben können. Die Natur ist ein Ort, an dem Sie sich entspannen und die Natur erleben können.

markt platz Gewinnspiel im April

Mitmachen und gewinnen!

Bestimmen Sie Ihre eigene Energie. In vielen Bereichen sind Sie die Kontrolle über Ihren und Ihren Lebensstil. Bestimmen Sie Ihre eigene Energie. In vielen Bereichen sind Sie die Kontrolle über Ihren und Ihren Lebensstil.

Herzlichen Glückwunsch!

Herzlichen Glückwunsch! Herzlichen Glückwunsch! Herzlichen Glückwunsch! Herzlichen Glückwunsch! Herzlichen Glückwunsch!

Neue Produkte in Zusammenarbeit mit AMEROPA: Naturreisen als Last-Minute-Angebot



- Zum Frühjahr erscheinen per Streifenplakat Last-Minute-Naturreiseangebote.
- Aushang auf ca. 2.000 Flächen. Buchung bundesweit über Reisezentren, Reiseland, DB Reisebüros und Büros mit AMEROPA-Lizenz und online.
- Acht hochwertige Hotels liegen direkt in/an den Schutzgebieten.
- Buchungsumfang: 2 bis 3 Ü/F und Vermittlung geführter Touren.
- Die Bahnreise ist inklusive.
- Seit 2005: Präsenz von Fahrtziel Natur im Hauptkatalog „Urlaub in Deutschland & Europa“.

Die Bahn

Naturerlebnisse:
Schon ab 177 Euro.
Nur mit AMEROPA.

last minute Bahnurlaub

04. bis 31.05.2006 (Abreise),
t (Hin und zurück) 2. Klasse,
ber Anreise

**park Bayerischer Wald
Mercure Hotel Sonnenhof ******
chtungen im Doppelzimmer mit Frühstücksbuffet
(Grafenau) zum/vom Hotel
pro Person ab **179**

**park Jasmund
sel Rügen, Landhotel Herrenhaus Bohlendorf *****
chtungen im Doppelzimmer mit Frühstücksbuffet
(Sagard) zum/vom Hotel
Vermittlung geführter Touren im Nationalpark, 1 Tag Leihfahrrad,
ium, 1 x Whirlpool.
pro Person ab **179**

**park Harz
rode, RAMADA Hotel Wernigerode ******
chtungen im Doppelzimmer mit Frühstücksbuffet
pro Person ab **219**



Fahrtziel Natur unterstützt die Arbeit der Umweltverbände vor Ort

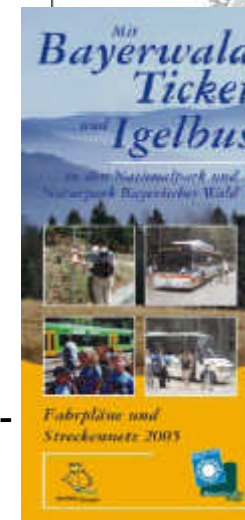
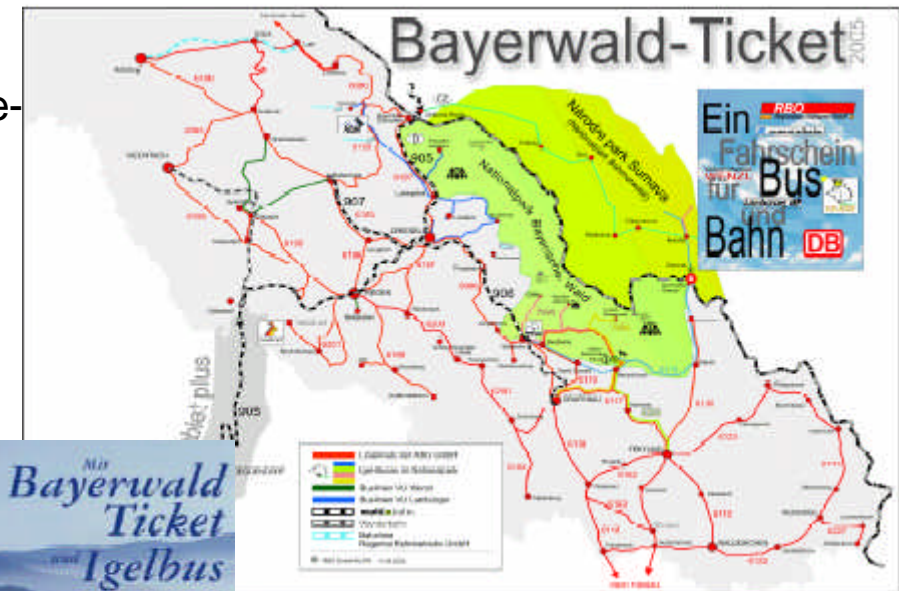
- Fahrtziel Natur fördert Projekte der Trägerverbände, die sich für nachhaltigen Tourismus in Ziel- oder Quellgebieten von Fahrtziel Natur einsetzen.
- 2006 sind u.a. folgende Projekte unterstützt worden:
 - BUND Torfhaus (Harz): Banner „Jugend sucht Wildnis“: Jugendliche sollen mit innovativem Bildungskonzept für NP Harz begeistert werden.
 - WWF: Informationstafeln für den Naturpark Uckermärkische Seen
 - VCD Landesverband Bayern: Tagung „Zu(g)kunft für den Tourismus – Perspektiven für verträgliche Mobilität und sanften Tourismus in den Fremdenverkehrsregionen“
 - NABU Ostfriesland: Flyer Bustouren zu den Wildgänsen



- Fahrtziel Natur: Eine Kooperation geht ihren Weg
- Werbe- und Kommunikationsmaßnahmen: Fahrtziel Natur informiert vielfältig
- **Best-Practice Mobilität und Naturtourismus: National- und Naturpark Bayerischer Wald**

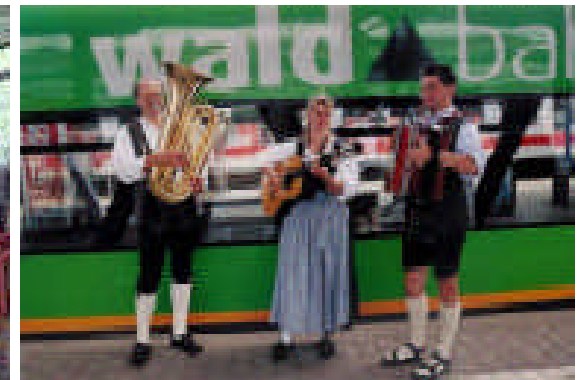
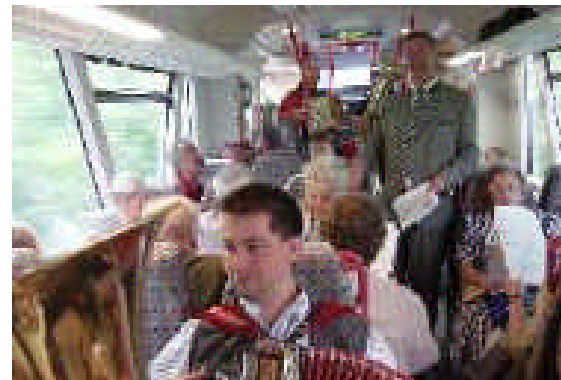
Mit Bus & Bahn im Bayerischen Wald unterwegs

- Mit dem Bayerwald-Ticket, dem Fahrschein für Bus und Bahn, lassen sich die wichtigsten Ziele der Nationalparkregion gut erreichen.
- Wichtigster Baustein im System des Nationalparkverkehrs.
- Einfache Tarifstruktur, ab 6 €/Person ist man den ganzen Tag mobil.
- „Igelbusse“ bringen die Besucher in dichtem Takt in die Wandergebiete und zu den Besuchereinrichtungen. Wanderer müssen somit nicht zum Ausgangspunkt zurückkehren.
- Pro Saison werden zwischen 100.000 und 120.000 Fahrgäste befördert.
- Intensive Werbemaßnahmen, Aufklärung und Öffentlichkeitsarbeit bringen die Infos an die Kunden.



Die Waldbahn – Vorbildlicher SPNV im Bayerischen Wald

- Verbindet die Nationalpark-Gemeinden Bayerisch-Eisenstein, Lindberg-Ludwigsthal, Zwiesel, Frauenau, Spiegelau und Grafenau.
- Stundentakt und sinnvolle Taktknoten
- Schnittstelle zu den Igelbussen in Spiegelau.
- Zubringerfunktion aus den Ferienorten innerhalb der Region.
- Zubringerfunktion aus den touristischen Quellgebieten durch gute Vertaktung zum Fernverkehr bzw. Anschlüsse nach Tschechien.
- KulTOUR in der Waldbahn: Einmal im Monat wird die Waldbahn in der Hauptsaison zur Bühne für Musik und Unterhaltung.



Nachhaltiger, umweltorientierter Tourismus - Beispiel Bayerischer Wald



- Natur erleben/Natur pur ist einer der Megatrends im Tourismus
 - Beste Voraussetzungen durch Nationalpark
 - Gute Infrastruktur im Naturparkbereich
 - Gute Mobilitätsvoraussetzungen
 - Region kann Beitrag leisten zum Erhalt und zur Verbesserung des Ist-Zustandes
- Gäste sind zunehmend qualitätsbewußter und haben klare Vorstellungen von Service, Angebot und Preis
- Qualität darf kosten
 - Mittleres Preissegment bricht weg
 - Nachgefragt wird ganz billig oder hochwertig



Fahrtziel *natur*
Erholen. Erleben. Erhalten.



Vielen Dank für Ihre Aufmerksamkeit!